

Τυπο-μορφολογία και συμμετοχικές διαδικασίες: Η αστική μορφή ως ένα αναλυτικό πλαίσιο διαλόγου και σχεδιασμού της πόλης

Γιάννης Παρασκευόπουλος_Εθνικό Μετσόβιο Πολυτεχνείο
parask.yannis@gmail.com

Εισαγωγή – Εννοιολογικό πλαίσιο

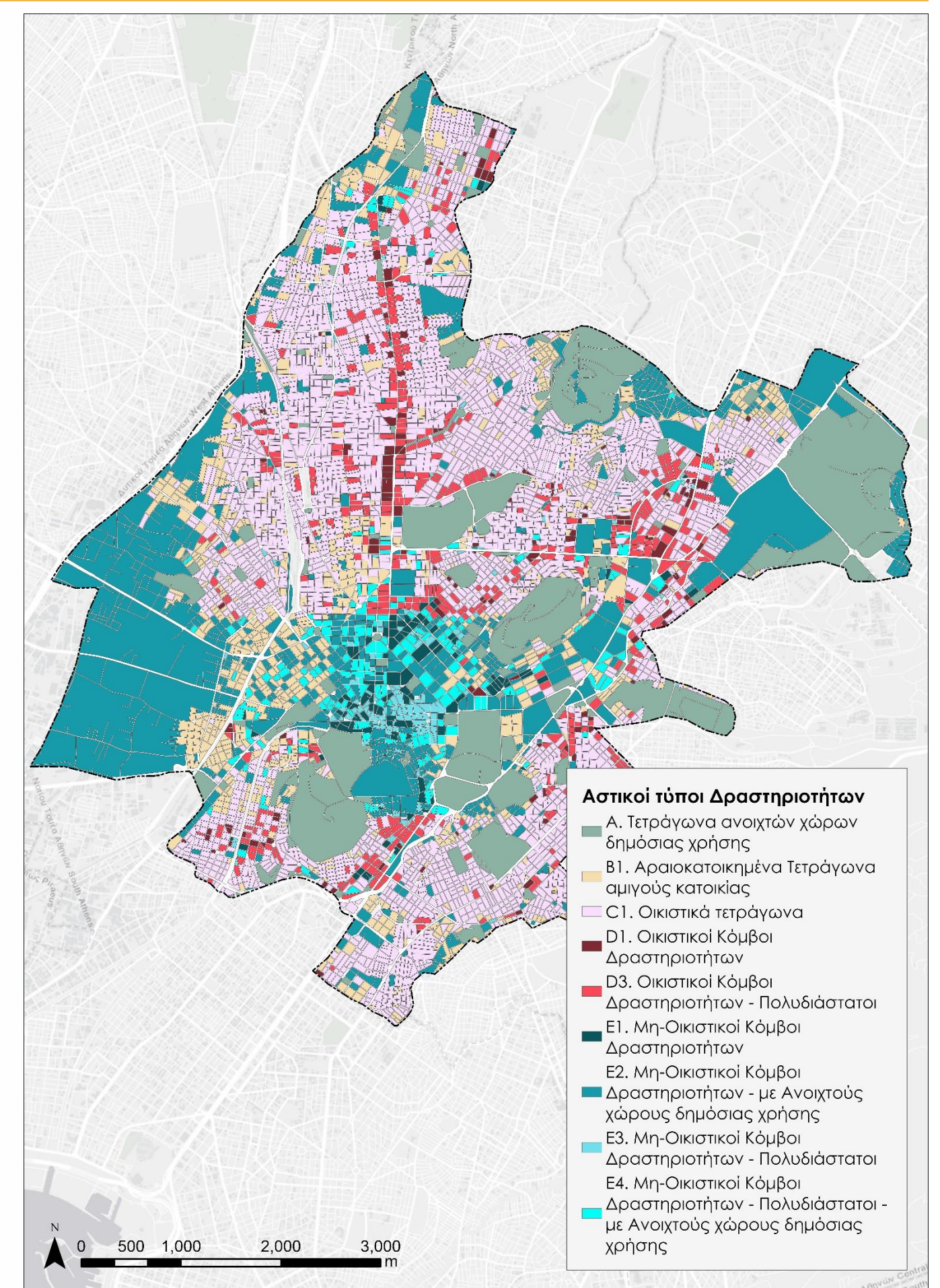
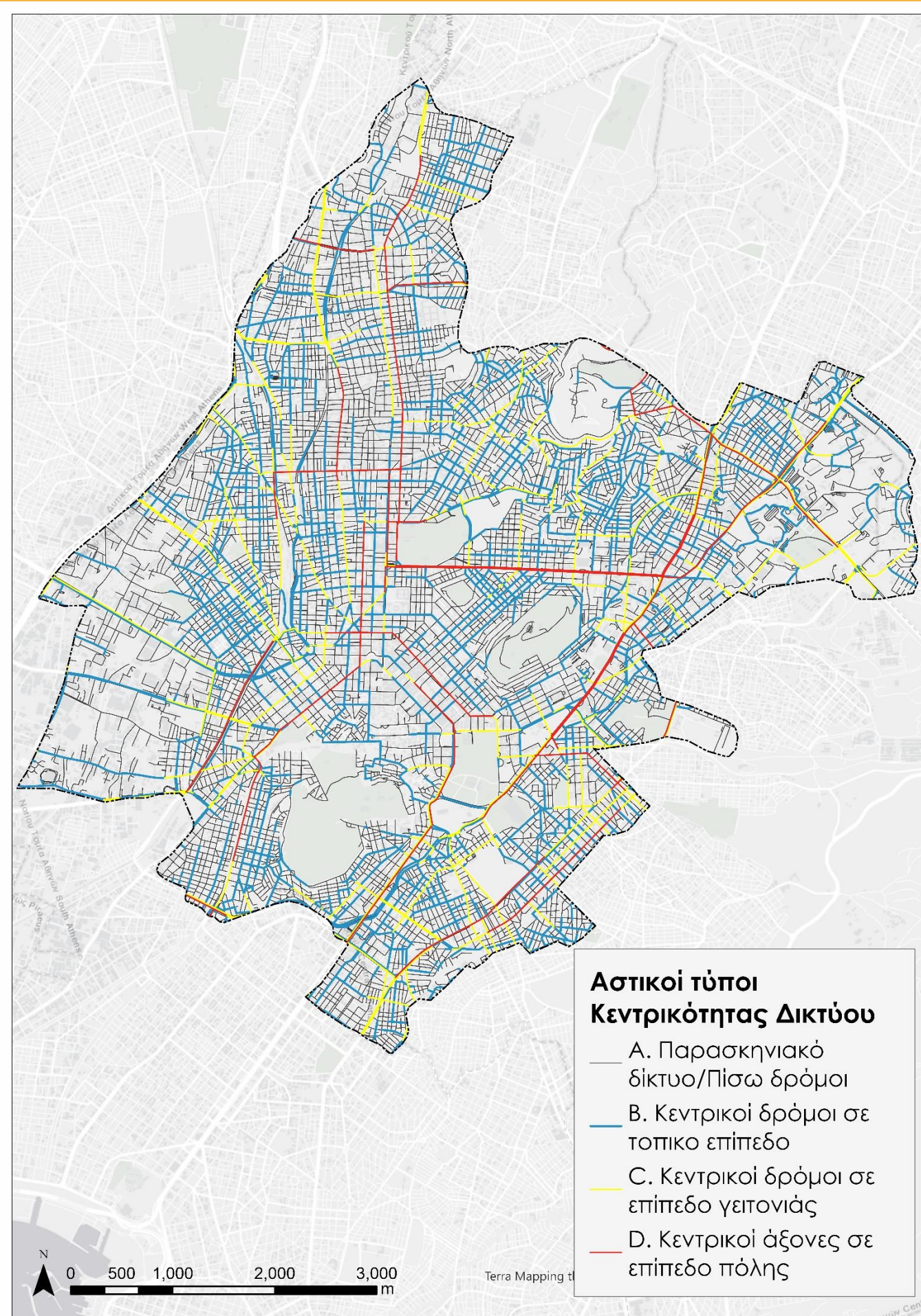
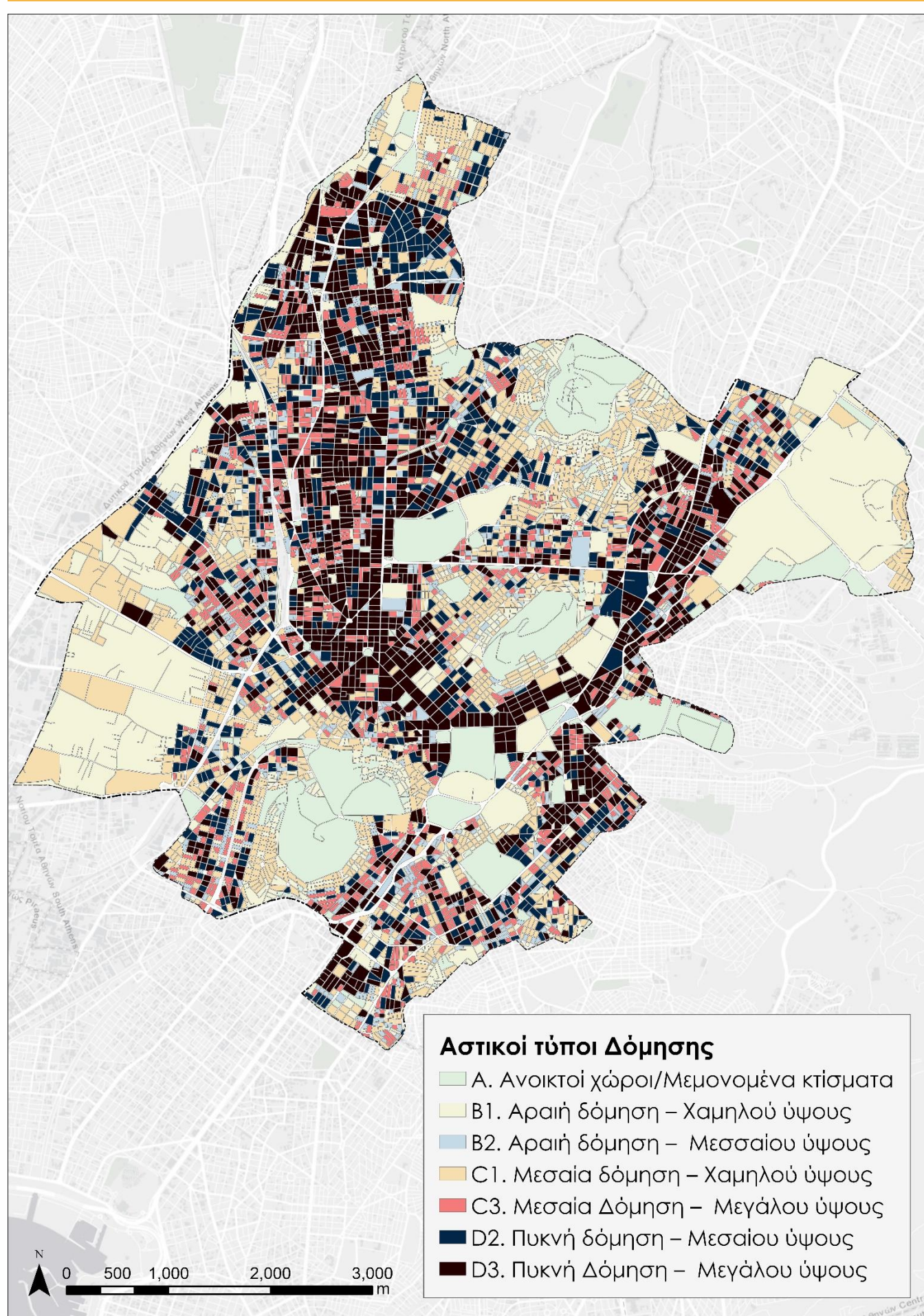
- Η μορφή της πόλης χαρακτηρίζεται από πολύπλοκα σχήματα με διαφορετικές νοηματοδοτήσεις που καθορίζονται από τις διαφορετικές ταξινομήσεις της μορφής της (αστική, κοινωνική, θεσμοθετημένη κ.α.)
- Η πολυπλοκότητα αυτών των σχημάτων αποτρέπει από την ενσωμάτωση σύνθετων προσεγγίσεων της αστικής μορφής στην συνήθη σχεδιαστική πρακτική, ενώ τελικά οδηγεί στον ουσιαστικό αποκλεισμό μη ειδικών από τον σχεδιασμό.
- Το εννοιολογικό και ερμηνευτικό σχήμα των προτύπων/τυπολογιών [patterns] αποτελεί κρίσιμο εργαλείο για την κατανόηση, την διάλογο και τελικά τον σχεδιασμό της πόλης (Lynch, 1960; Alexander, et al., 1977; Hillier and Hanson, 1984)
- Σε αυτό το πλαίσιο προτείνεται η ανάπτυξη σύνθετων αστικών τύπων, ως ένα χωρικό λεξιλόγιο συμβολικών/κατανοητών και χρήσιμων/αντιπροσωπευτικών προτύπων που θα υποστηρίζει την συμμετοχή μη-ειδικών.

Μέθοδοι, Δεδομένα και Εργαλεία

- Space Syntax, Μορφολογικά Μέτρα Πυκνότητας δόμησης και Λειτουργικού Προτύπου
- Αποκλειστική χρήση Open Data: Urban Atlas, Open Street Map
- Τεχνικές χωρικής ανάλυσης, *K-means multivariate clustering*



Αποτελέσματα: Οι αστικοί τύποι της πόλης της Αθήνας



Συμπεράσματα και Μελλοντική Έρευνα

- Αυτή η έρευνα αποτελεί την πρώτη εφαρμογή του προτεινόμενου γεωχωρικού μεθοδολογικού πλαισίου, για τον εντοπισμό σύνθετων αστικών τύπων με αποκλειστική χρήση ανοικτών δεδομένων, ελεύθερα διαθέσιμων για όλο τον ευρωπαϊκό αστικό χώρο.
- Συνδυάζοντας μορφή και λειτουργία, ή πιο σωστά δομή-κίνηση-δραστηριότητα για την ανάπτυξη χωρο-λειτουργικών αστικών τύπων.
- Αξιοποιώντας ανεπτυγμένες τεχνικές χωρικής ανάλυσης για την υλοποίηση του προτεινόμενου εννοιολογικού πλαισίου που εδράζεται στιβαρά στην θεωρία της αστικής μορφολογίας.
- Αποσκοπώντας να λειτουργήσει ως ένα υποστηρικτικό εργαλείο της συμμετοχικής σχεδιαστικής διαδικασίας.

Βιβλιογραφία

- Alexander, C., Ishikawa, S., & Silverstein, M. (1977). *A Pattern Language: Towns, Buildings, Construction*. New York: Oxford University Press.
- Hillier, B. & Hanson, J., 1984. *The Social Logic of Space*. Cambridge: Cambridge University Press.
- Lynch, K., 1960/1990. *The Image of The City*. Cambridge, Massachussets, London: MIT Press.
- Paraskevopoulos, Y., Bakogiannis, E., (2022). Exploring the urban types of built density, network centrality, and functional mixture in the city of Athens. An open data approach, in: *Proceedings of the 13th Space Syntax Symposium*, Bergen, Norway, p. 468.1-468.25.