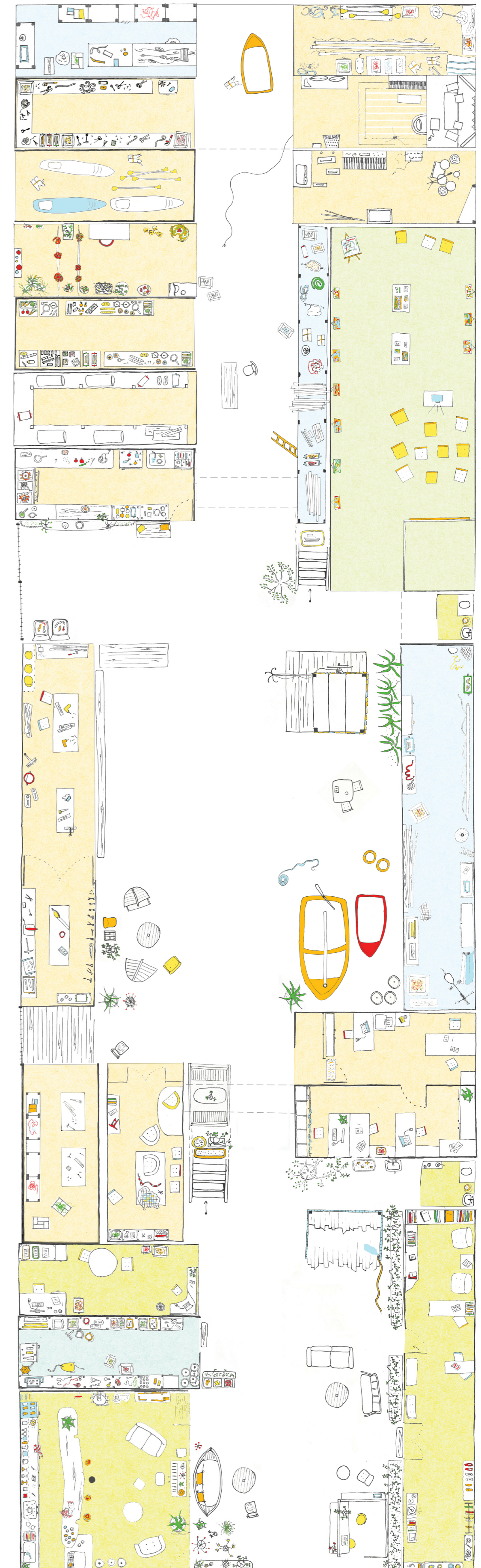
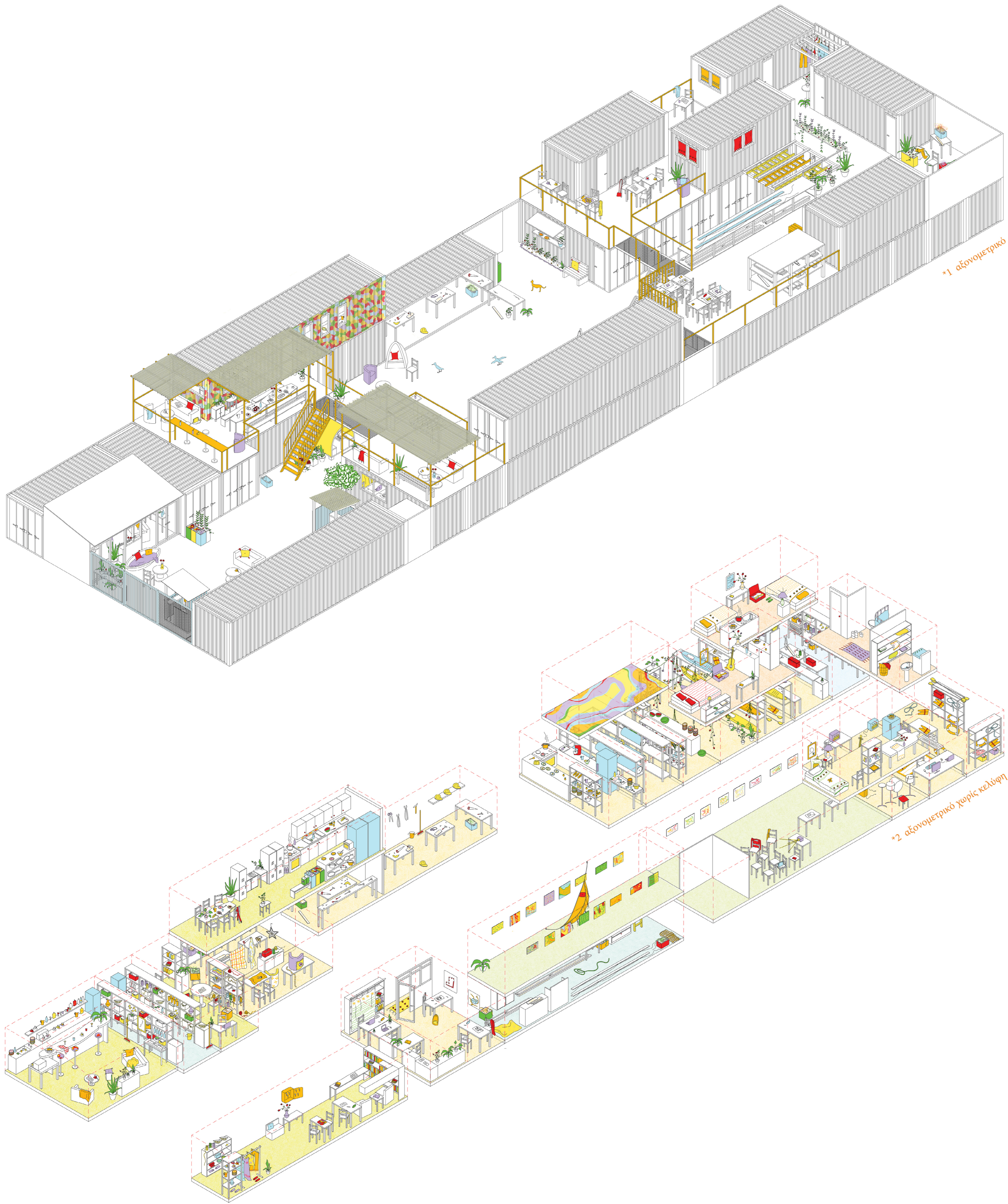


Thalassanté, αποτυπώσεις θαλασοϋφαντων συνυπάρξεων

Στυλιανή - Λίγεια Παπαϊωάννου_έρευνα στ απλαίσια διπλωματικής εργασίας
Τμήμα Αρχιτεκτόνων Μηχανικών, Πανεπιστήμιο Θεσσαλίας, επιβλεπουσα: Ίρις Λυκουριώτη
ligeia.parioannou@gmail.com



This research is an attempt to document the building of Thalassanté, a self-managed and collectively constructed space by the sea in the port of Marseille. Within it, it houses collaborative projects whose actions are related to social solidarity, ecological transition, symbiotic relations and the sea. Above all, it's hoping to give to the people of the neighborhood a place to co-exist and allow the practices that take place within it to constantly redefine its identity. Through its documentation and analysis, elements that are producing qualitative common space, open to all city's bodies, can be identified. The results of this research inflict the re-thinking of the methods of space production and hopefully enrich the architectural design tools by observing everyday practices that emerge spontaneously from the interaction of its users. The documentation started while attending the Architecture school of Marseille (ENSAM) on an Erasmus program. This body of work is a part of an integrated master thesis at the Department of Architecture of University of Thessaly, supervised by Iris Lykourioti.



*4 φωτογραφία χώρου



*5 φωτογραφία χώρου

Η εργασία επιχειρεί να καταγράψει το κτίριο του Thalassanté, ενός αυτοδιαχειριζόμενου και συλλογικά κατασκευασμένου χώρου δίπλα στην θάλασσα, στο λιμάνι της Μασσαλίας. Μέσα του στεγαίνει συνεργατικά εγχειρήματα που η δράση τους σχετίζεται με την κουλτούρα της θάλασσας, την κοινωνική αλληλεγγύη, τον πολιτισμό, την οικολογική μετάβαση και τη συμβίωση. Επιθυμεί πάνω απ' όλα να γίνεται σημείο συνύπαρξης των ανθρώπων της γειτονιάς και να αφήνει τις πρακτικές που συντελούνται μέσα του να επαναπροσδιορίζουν συνέχεια την ταυτότητά του. Μέσω της καταγραφής και μελέτης του μπορούμε να διακρίνουμε χαρακτηριστικά που παράγουν αληθινά ποιοτικό κοινό χώρο, ανοιχτό προς όλα τα σώματα της πόλης. Τα αποτελέσματα της έρευνας μας καλούν να επανεξετάσουμε τις μεθόδους παραγωγής χώρου και ευελπιστούμε να εμπλουτίσουν τα αρχιτεκτονικά εργαλεία σχεδιασμού, παρατηρώντας πρακτικές που αναδύονται αυθόρμητα από υποκείμενα της πόλης που συνδιαλέγονται. Η καταγραφή ξεκίνησε κατά τη διάρκεια προγράμματος κινητικότητας Erasmus στην αρχιτεκτονική σχολή της Μασσαλίας (ENSAM). Η οργάνωση του υλικού έγινε στα πλαίσια της διπλωματικής εργασίας στο Τμήμα Αρχιτεκτόνων Μηχανικών (ενιαίος και αδιάσπαστος τίτλος σπουδών Μεταπτυχιακού επιπέδου) του Πανεπιστημίου Θεσσαλίας, υπό την επίβλεψη της Ίριδας Λυκουριώτη.

2^ο ΣΥΝΕΔΡΙΟ ΣΥΜΜΕΤΟΧΙΚΟΥ ΣΧΕΔΙΑΣΜΟΥ

Κατανοώντας και αλλάζοντας την πόλη:
Δημόσιος Χώρος & Περιβάλλον
Ανισότητες & Δημοκρατία



<https://www.participatorylab.org/>